

---

## Förekom vägglössen



**NATTARO SAFE®**  
– mot vägglöss



## Försvåra för vägglössen



*Förekomsten av vägglöss riskerar att skapa obehag för de boende stora kostnader för sanering. Ett vägglusangrepp orsakar obehag för den drabbade och ju längre tid ett angrepp pågår desto större risk för spridning till andra lägenheter.*

I miljöer med hög omflyttningstakt ökar risken att drabbas av vägglöss. Med Nattaro Safe monterad på sängar/sänggaveln, kan man förhindra en snabb tillväxt och minska risken för spridning av vägglöss till andra platser. Vår lösning gör det möjligt att ligga steget före vägglössen.

Vägglusens förmåga att gömma sig nära vår sovplats gör dem svåra att upptäcka. De sprids till nya platser på egen hand och med våra saker, t.ex. möbler. Över tid har de blivit allt svårare att bekämpa med konventionella metoder då de utvecklat en motståndskraft mot insektsgift. Vägglössen etablerar sig framförallt i sängarna, men gömmer sig även i mörka skrymslen och vrår i sängens närhet, inklusive bakom golvlister. Den patenterade vägglustejpen, Nattaro Safe har en långtidsverkande bekämpande effekt. Samtliga stadier av vägglusen, förutom äggen, dör av uttorkning inom 1-2 veckor efter att ha kommit i kontakt med kiselguren i lustejpen. Det aktiva ämnet kiselgur är ofarligt för människor och djur.



- **Monteras på sängens undersida och bakom sänggavel**
- **Vägglöss som varit i "lustejpen" torkar ut helt och dör inom 24 h till 2 veckor**
- **Fungerar så länge det finns kiselgur kvar i lustejpen**
- **Man behöver inte inspektera inuti tejen**
- **Byt ut trasiga bitar löpande**

# Monteringsanvisning

## Förberedelser

Lyft av sängkläder/bäddmadrass. Vänd upp sängen på sidan. Torka rent ytan som lustejpen ska fästas på. Produkten ska monteras så diskret som möjligt utmed alla fyra sidorna av sängen. Det är viktigt att den sitter ordentligt i hörnen.

## Montering

Mät upp en lagom lång bit, börja från ett hörn, lossa skyddsfilmen efterhand som du stryker fast remsan. Montera mot undersida eller insida beroende på sängens konstruktion och underlag. Tryck hårt med en tygtrasa utmed hela längden.



1  
Lossa skyddsfilmen en bit i taget, fäst mot underlaget



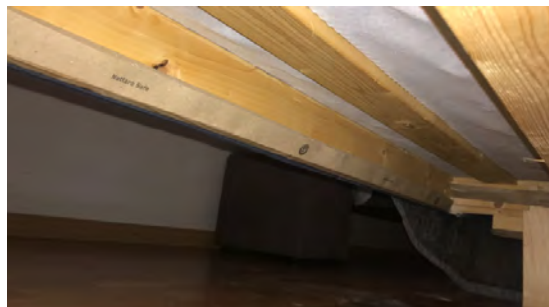
2  
Avlägsna skyddsfilmen när du stryker fast remsan



3  
Tryck hårt med trasan utmed hela remsans längd



4  
Lossa flikarna försiktigt så att de öppnas till en triangulär form



- Lustejpen fäster bäst på trä, men fungerar även för tyg, metall m.fl. material.
- Använd sax för att kapa längderna.
- Lite kisel trillar alltid ut vid montering. Det är inget som försämrar produktens effektivitet.

Kontakta oss för goda råd om bästa monteringen på era sängar!



---

## Diskret lösning på svårt problem

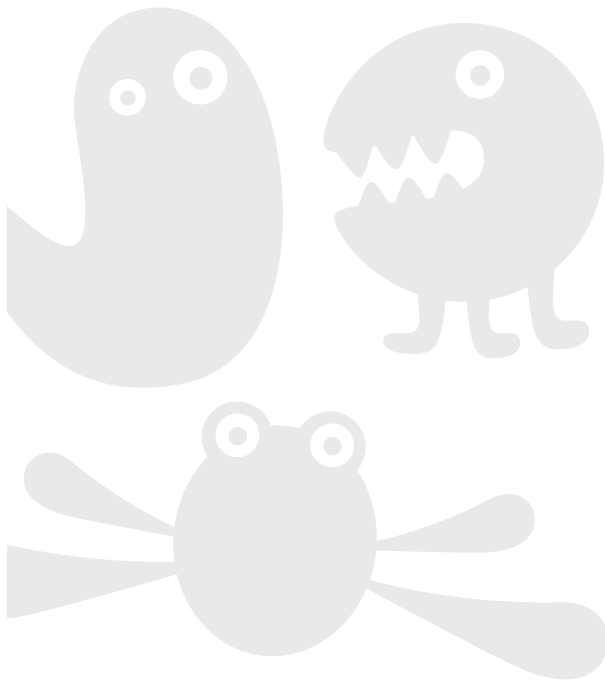
Nattaro Labs är ett svenskt bolag som utvecklar innovativa produkter och hållbara lösningar för att hjälpa sina kunder att tackla det globalt växande problemet med vägglöss. Vi är experter på vägglössens biologi, beteende och kemiska ekologi.

- Arbeta proaktivt mot vägglössangrepp med Nattaro Safe på sängarna
- Diskret och långtidsverkande bekämpning, 100% dödlighet efter kontakt med det aktiva ämnet i lustejpen
- Kontrollera sängkläder och bäddmadrass löpande
- Kan kompletteras med "luslister", dvs. bakom golvsöcket, och bakom fast inredning
- Kontakta alltid ert saneringsbolag vid ett konstaterat vägglössangrepp

### Lär dig mer om vägglöss

Nattaro Labs erbjuder heldagsutbildningar om vägglöss anpassad för er i fastighetsbranschen/bostadsföretag.

**Kontakta oss om du vill veta mer.**



NATTARO LABS  
Medicon Village  
SE-223 81 Lund  
tel +46 (0)46-14 93 00  
info@nattarolabs.com  
www.nattarolabs.com